

✦ Formation Chamannique ✦

Re-découvrez-vous dans un Monde Nouveau et Magique



**Rituels, Soins, Oracles, Roue Médecine, Animaux,
Plantes, Pierres, Tambour, Temazcal, ...**

**dans les tradition Toltèque et Celtique
adaptées à notre époque**

Quatre week-ends de juin à septembre 2022
Domaine des Éveils, 71500 Bruailles
zooms de suivi entre les sessions

Enseignements Holistiques

Description de la formation

Le chamanisme nous propose ce qu'il a toujours été :
nous relier à notre essence profonde et au monde qui nous entoure
par des procédés adaptés à l'époque, évolutifs et pragmatiques.

Les traditions Toltèque et Celtique sur lesquelles s'appuie cette formation
sont là pour fournir une base solide et des connaissances anciennes,
et aider à désapprendre notre conditionnement.

C'est alors que peut revenir en surface notre Magie Intérieure,
nos capacités trop longtemps étouffées et muselées ;
c'est bien le thème de ces journées, retrouver notre Pouvoir Personnel,
mieux comprendre notre place et agir avec notre environnement,
ressentir l'Autre Monde, le Vrai, celui qui est en toute chose.

Venez éveiller la Magicienne, l'Enchanteur, la Sourcière qui sont en vous,
pénétrez au cœur de la Forêt Magique,
sentez battre la pulsation des Pierres,
ressentez le monde avec l'Esprit des Animaux,
arpentez le Temps et l'Espace en tous sens, de tous vos sens ...



Déroulé des week-ends

Les 4 week-ends seront articulés autour de thématiques suivies, et chacun d'entre eux sera lié à un des 4 Éléments. Ils se dérouleront du vendredi 14h au dimanche 17h et incluront l'hébergement et le couvert afin de pouvoir disposer de temps nocturnes, et de rester dans la même énergie du groupe.

En voici une présentation synthétique et succincte :



Thématiques sur les 4 week-ends :

Ce sont des bases qui seront présentées au cours du premier week-end, puis retravaillées entre les séances et reprises régulièrement.

- Le Rêve, moyen privilégié d'approche de l'Autre Monde.
- Le Tambour Chamanique (prêt possible).
- L'Intention, essence de la magie ; les mouvements énergétiques associés.
- La Télépathie appliquée.
- La Roue de Médecine, les 4 Directions
- Les voyages chamaniques au tambour et les méditations musicales
- Exercices d'application divers et variés.



1er week-end : découverte et bases (Feu)

Les principes du chamanisme et les différentes thématiques récurrentes seront expliqués au cours de cette première séance. À cela s'ajouteront des moments tels qu'un voyage dans les 3 Mondes, une soirée cercle de tambours autour du Feu, une cérémonie de lever du Soleil, la confection d'une Roue de Médecine commune, l'utilité et la mise en place de protections, ...



2ème week-end : divination et rituels (Eau)

L'utilisation d'outils de divination (cartes, Oghams celtiques, ...) sera au centre de ce week-end, entrecoupé



par la mise en place de rituels, notamment avec l'Eau et l'Esprit des Plantes.

Un Temazcal (hutte de sudation de tradition Toltèque) marquera le début du week-end le vendredi : préparation et explication de la mise en place l'après-midi et cérémonie en soirée.



3ème week-end : corps et soin (Terre)

Une séance placée sous le signe du physique, l'outil indispensable et générateur d'énergie pour tout travail chamanique. Trop



souvent laissé de côté, il retrouvera là toute son importance au cours de rituels de soin, d'exercices de corporalité et de lien Corps-Esprit, de danses traditionnelles Toltèques ou transes libres au tambour et de divers exercices d'ancrage.

Un second temazcal basé sur le soin des 4 corps d'énergie trouvera sa juste place le samedi en journée.



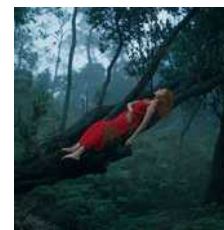
4ème week-end : règnes et traditions (Vent)

Les 3 règnes seront abordés au cours de méditations, voyages et exercices de lien : Minéral, Végétal et bien sûr Animal-Totem. La présentation des traditions Toltèques et Celtique, leur mise en relief, ce qui les lie et les différencie, tout cela formera l'autre partie d'un week-end plus axé sur la connaissance.



5ème week-end (optionnel) : Quête de Vision

Vivre un temps seul.e face à soi-même et à l'Univers, c'est ce qui vous est proposé en supplément des 4 séances précédentes, à adapter selon votre libre choix. Accompagné.e d'une personne en soutien au camp de base, vous resterez du vendredi en fin de journée au dimanche midi dans un emplacement en forêt afin de saisir les messages (les visions) qui vous arriveront. Aucun divertissement ne viendra vous détourner durant ce temps qui clôturera cette session par des compréhensions certaines et profondes



Suivi inter-sessions

Entre chaque session, un zoom commun sera organisé afin de répondre à vos questions (l'horaire le plus adapté sera discuté ensemble). Un entretien individuel d'une demi-heure maximum aura également lieu si besoin.

Ce suivi est important car il permettra de revenir sur différents points qui peuvent avoir été mal compris ou interprétés, et d'apporter des précisions dans différents domaines.

Évolution et capacités attendues

Au sortir de ces quatre week-ends, vous serez capable de :

- Ne pas juger ce que vous faites (ou ne faites pas)
- Faire et surtout créer vos propres rituels, en prenant ce qui vous parle des différentes traditions et en l'adaptant à votre Être profond.
- Vous connaître mieux pour connaître vos soutiens personnels (Guides, Animaux-Totems, Plantes, Ancêtres, ...) et travailler avec
- Lier vos différents Corps Énergétiques (Spirituel, Physique, Émotionnel, Mental) et surtout faire agir de concert votre Corps et votre Esprit.
- Ressentir mieux, saisir avec une meilleure acuité et une compréhension plus vaste la trame de l'Univers
- Aller plus loin que ce dont vous vous sentiez capable, lever le voile sur l'Autre Monde et aller à sa découverte avec humilité, respect, confiance et envie



Accompagnement

Bartolomé (Chamane-Enseignant de tradition Toltèque)

Partageant sa vie entre France et Mexique, Bartolomé a été initié par un chamane local durant 5 ans. Il a développé une spiritualité fluide et vivante, mêlant les richesses de différentes traditions, Toltèque, Maya et Celtique, pour les adapter à notre monde occidental. Il partage et fait partager un lien privilégié avec le Peuple des Animaux.



Sa pratique a été forgée au fil des ans par la musique, le chant, le développement personnel ouvert et engagé, le Rêve, l'astrologie toltèque et les Oghams (runes) celtiques, les arts martiaux et corporels, ...

Enseignant dans l'âme (anciennement dans le civil), la spontanéité et l'ouverture d'esprit sont ses maître-mots. Son enseignement est global et holistique, rigoureux, souple, fait d'écoute, d'humour et de compréhension bienveillante. L'humain et les relations sont au coeur de ses transmissions.

Informations pratiques

Lieu du stage

Les sessions se dérouleront au domaine des Éveils à Bruailles près de Louhans (5 minutes de l'autoroute A39). Il sera possible d'organiser des covoiturages entre les participant.e.s ou de récupérer à la gare de Lons-le-Saunier ou Louhans par exemple.



Le domaine offre tout le nécessaire pour les stages, nous n'aurons donc pas à en sortir pendant le déroulement. L'hébergement et les repas sont inclus dans le montant du forfait pour des raisons de commodité, pour garder une vraie cohésion de groupe et parce-qu'il y aura des ateliers nocturnes.

L'hébergement est en chambres communes (il est possible de demander des

chambres individuelles). Les week-ends commençant à 14h le vendredi, il est vivement recommandé d'arriver au plus tard à 13h30 afin de s'installer au préalable.

Informations diverses

Les cinq week-ends sont les suivants, du vendredi 14h au dimanche 17h :

- 1) 17 au 19 juin
- 2) 15 au 17 juillet
- 3) 19 au 21 août
- 4) 9 au 11 septembre
- 5) 26 au 28 août pour la Quête de Vision (plus éventuellement début juillet selon disponibilités)

Des moments de temps libre afin de digérer, échanger ou se reposer sont prévus durant tout le week-end.

La liste du matériel à prévoir et d'autres indications plus précises seront données aux participant.e.s une fois l'inscription validée.

Les plantes et autres produits utilisés le sont dans un cadre légal, aucune entorse ne sera tolérée dans ce cas précis.

Tarif et inscription

Le tarif pour les quatre week-ends est de 1320 euros, incluant l'hébergement, la nourriture et la participation à tous les ateliers. Il ne sera pas possible de s'inscrire une fois le premier week-end passé, que ce soit pour le reste de la formation, un week-end en particulier ou la Quête de Vision. C'est un cheminement global, et d'autres week-ends indépendants (dont des Quêtes de Vision) sont programmés régulièrement (voir site ou page facebook).

La participation à la Quête de Vision est en supplément au tarif de 180 euros, un descriptif complet sera donné au début du stage.

La participation ne sera validée qu'après réception du bulletin d'inscription accompagné d'un acompte de 440 euros. Le complément sera versé en une (880 euros) ou deux fois (2 x 440 euros) lors des deux premiers week-ends.



N'hésitez pas à me contacter pour toute demande particulière, l'intention est de réaliser et construire ensemble (contact en bas de pages).



✦ Formation Chamanique ✦

Re-découvrez-vous dans un Monde Nouveau et Magique

Bulletin d'inscription

À retourner complété et signé, accompagné de l'acompte de 440 euros

Informations Personnelles

Nom :

Prénom :

Date de naissance :

Adresse :

Téléphone :

Mail :

Personne à prévenir en cas d'urgence (+ téléphone) :

- Je ne possède pas de tambour et souhaite bénéficier d'un prêt (dans la limite des disponibilités) : Oui Non
- J'utiliserai le moyen de locomotion suivant pour me rendre au premier week-end (préciser si covoiturage souhaité) :
- Je souhaite bénéficier d'une chambre individuelle pour le premier week-end (et autres à préciser) au tarif de 70 euros par week-end : Oui (préciser si un week-end ou plusieurs) Non

Informations Personnelles

Paiement de réservation de 440 € à joindre au bulletin d'inscription, par chèque à l'ordre de « Xavier MORLEC » (mon nom administratif) ou par virement bancaire.

Adresse postale

Xavier MORLEC
89 rue du commandant Rolland
25310 Hérimoncourt

Coordonnées bancaires

IBAN : FR76 1027 8039 0000 0205 7290 128

BIC : CMCIFR2A

Conditions générales

- Inscription confirmée à réception de l'acompte. Le complément (incluant le supplément éventuel chambre individuelle) seront à payer au premier jour du stage.
- En cas de désistement du participant à partir du 01/06/2022, la réservation est due.
- En cas d'impossibilité de participer à un des week-ends, l'acompte correspondant (110 euros) sera conservé ; il sera possible de participer au week-end correspondant au cours d'une session ultérieure.

Document à signer

- J'atteste effectuer ce stage dans une démarche libre et volontaire.
- J'atteste être en bonne santé et m'engage à assurer mes activités individuelles et en groupe au cours de ce stage. Je signale tout problème de santé ou traitement médical ci-dessous le cas échéant, et m'engage à le faire en cas de changement au cours du stage.
- Je confirme mes déclarations comme sincères et véritables et dégage Bartolomé Cerlom – Enseignements Holistiques de toute responsabilité à ce sujet.

Date :

Signature précédée de la mention
« Lu et approuvé »